

C3PF

MOTION PPBE CDG 2022

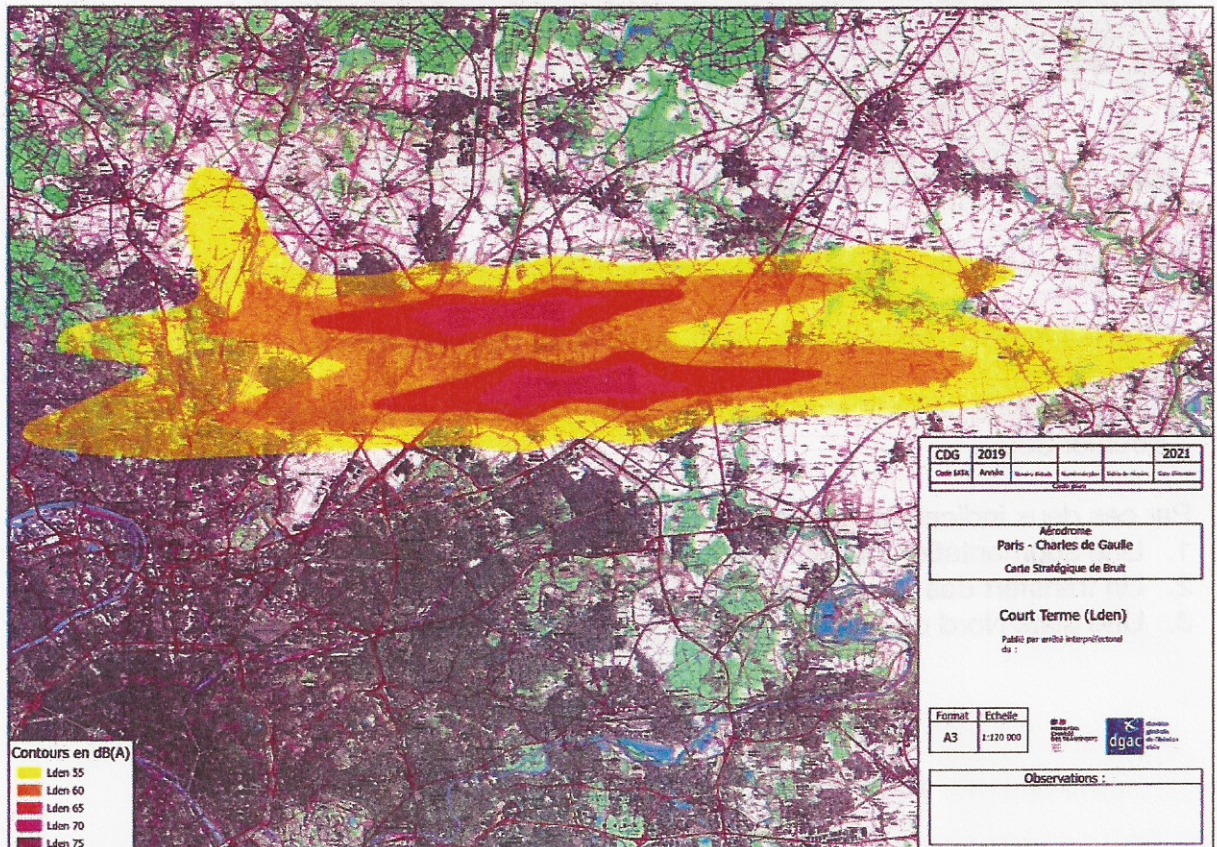
A l'attention de la DGAC, du Préfet du Val d'oise, et d'ADP

A l'occasion du projet PPBE 2022, les Autorités de l'aviation civile ont dévoilé leur visions moyen et long termes du trafic aérien de la plateforme de CDG. Vous trouverez ci-après ce que nous pensons de ces prévisions pour notre territoire.

1. Analyse des cartes stratégique du bruit pour la C3PF

1. Les Cartes Stratégiques du Bruit (CSB) présentées par la DGAC

❖ La carte Lden Court terme



On remarque sur cette carte:

- que les zones de bruit Lden 70, Lden 65 et Lden 60 sont plus étendues sur le doublet SUD que sur le doublet NORD.
- Que les zones de bruit restent centrées sur les trajectoires officielles